

“Qual è quell’Uomo che non rende il mondo migliore avendo capacità e possibilità di farlo?”

PARTNER



Associazione Igienisti
Dentali Italiani



ASSOCIAZIONE ITALIANA ODONTOIATRI



GE IM ANI
SP SV Liguria



smile
mission



COI



SMOM

SPONSOR



latte
tigullio
Centro Latte Rapallo



TAPPOROSSO
Centrale del Latte di Torino



M
GRUPPO
MICERUM



Odontoiatrica®
LA SCELTA GIUSTA. LE PERSONE GIUSTE.

SI RINGRAZIANO



COSTA CROCIERE
FOUNDATION



otto
per
mille
CHIESA VALDESE
LAVORO ENTRA CON LA VOSTRA DONAZIONE

c'è fame di sorrisi...



**un dentista per amico
onlus**

aiutaci a diventare grandi



**ANCHE TU STAI CON ARKÈ!
DONA IL TUO 5 X 1000**

Inserisci il nostro Codice Fiscale 91038960109
nella tua Dichiarazione dei Redditi



SOSTIENICI CON OFFERTA DETRAIBILE

- DONA ORA direttamente dal nostro sito
- c/c POSTALE: 6879452
- c/c BANCARIO IBAN:
IT42P0617532112000000178780



ASSOCIAZIONE ARKÈ ONLUS

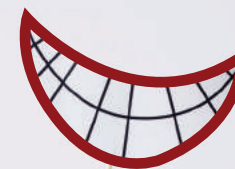
Corso Gianelli 38/4 - 16043 Chiavari (GE)
Tel. 0185 599487 Fax 0185 376315 Cell. 347 9602102
Iscr. Registro Reg. OdV SS-GE-171-2007 n.813

www.associazionearke.it

info@associazionearke.it - undentistaperamico@pec.it



Cure dentistiche gratuite per bambini e ragazzi in difficoltà



ARKÈ ONLUS

ASSOCIAZIONE ARKÈ ONLUS



“UN DENTISTA PER AMICO”

UN DENTISTA PER AMICO

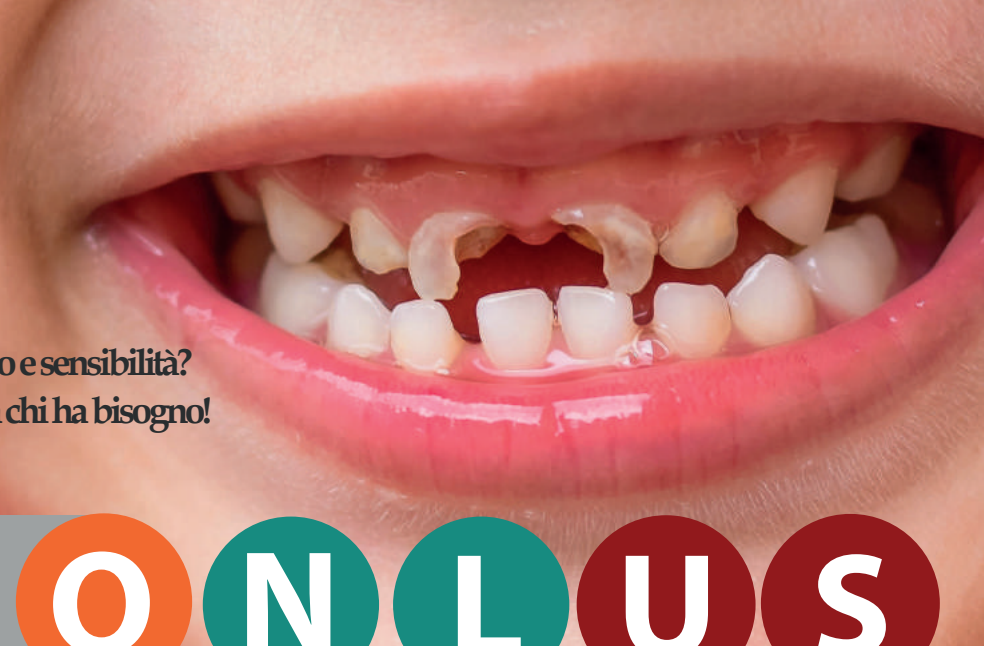


VUOI DIVENTARE VOLONTARIO?

Sei un dentista o un igienista?

Sei una persona che ha un po' di tempo e sensibilità?

CONTATTACI e regala un po' di te a chi ha bisogno!



Associazione Arkè

O N L U S

DxA - Un Dentista per Amico dona cure dentistiche conservative a minori di famiglie fragili e strutture protette grazie ai suoi dentisti volontari.

Arkè nasce nel 2000 in Liguria e si diffonde nelle altre regioni italiane dove ugualmente è forte il bisogno di cure dentali gratuite.

È l'incontro di una possibilità con un bisogno: dentisti generosi e sensibili da un lato, bambini e ragazzi che non avrebbero la possibilità di essere curati dall'altro.

PERCHÈ

I denti sono importanti nella salute di tutti, necessari nelle relazioni sociali e lavorative, ma troppo costosi per le fasce deboli.

COME

Arkè lavora su tre aree distinte:

- ricerca e fidelizzazione dei dentisti
- risposta alle segnalazioni degli assistenti sociali e degli educatori delle strutture protette
- gestione e monitoraggio del servizio, tutelando il dentista che, nel suo studio, decide in autonomia il tempo da dedicare al paziente.

ASSO - A Scuola di Salute Orale

Il progetto è fondamentale per non vanificare le cure dentali ricevute. Esso promuove la prevenzione alla salute orale e la sana alimentazione nelle strutture protette e nelle scuole grazie agli igienisti volontari.

